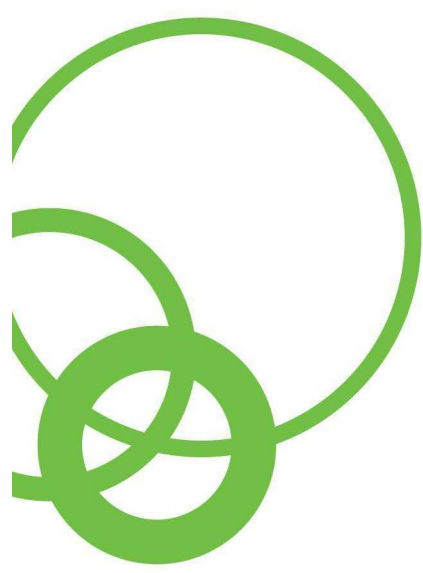




# ***Navodila za upravljanje možnosti in profilov povezovanja***

**Vodafone Mobile Broadband**

3.04.11.00



Pripravili smo vam kratka navodila, kako upravljati z možnostmi in profili povezovanja v programu **Vodafone Mobile Broadband**. V nekaj preprostih korakih se boste naučili spreminjati možnosti povezave, dodajati nove profile in prilagajati **Vodafone Mobile Broadband** Vam in Vašim potrebam.



## Navodila smo razdelili na dva dela:

- kako spreminjati možnosti povezave (ročno, samodejno, vprašaj).....**str 1. – str 6.**
- nastavitvev profilov glede na izbrano omrežje (Samo lastno omrežje, Samo druga omrežja in Vsa omrežja) in možnosti povezave.....**str 7. – str 19.**
  - onemogočanje nenamernega dostopa do mobilnega interneta preko omrežja drugega/tujega operaterja .....**str 7.**
  - omogočanje dostopa do mobilnega interneta preko omrežja drugega/tujega operaterja.....**str 15.**



# Nastavitev možnosti povezovanja



# Možnosti obnašanja povezave

## Avtomatsko, Ročno, Vprašaj

V programu **Vodafone Mobile Broadband** lahko nastavljate, kako naj se obnaša program, ko zazna novo povezavo.

Nastaviti je mogoče tri možnosti povezovanja:

- **Samodejno**
- **Vprašaj**
- **Ročno**

## Možnost **Samodejno**

Povezava se vzpostavi takoj, ko je zaznana možnost nove povezave. To je možno:

- takoj ko se zažene program Vodafone mobile broadband, če je mobilno omrežje oz. povezava v dometu
- ob že zagnanem programu Vodafone mobile broadband, takoj ko pride mobilno omrežje oz. povezava v domet

## Možnost **Vprašaj**

Odpre se okno **Najdena je bila nova povezava** in ponudi možnost povezave v mobilno omrežje, če:

- niste povezani v internet in postane na voljo mobilno omrežje oz. povezava, ki ustreza nastavitvam
- ste povezani v internet, vendar ste povezavi za katero vas program vpraša ali naj se nanjo poveže ali ne dodelili višjo prednost v pogledu **Upravljaj povezave**

Pri novi ponujeni možnosti povezave v mobilno omrežje imate na voljo imate tri možnosti:

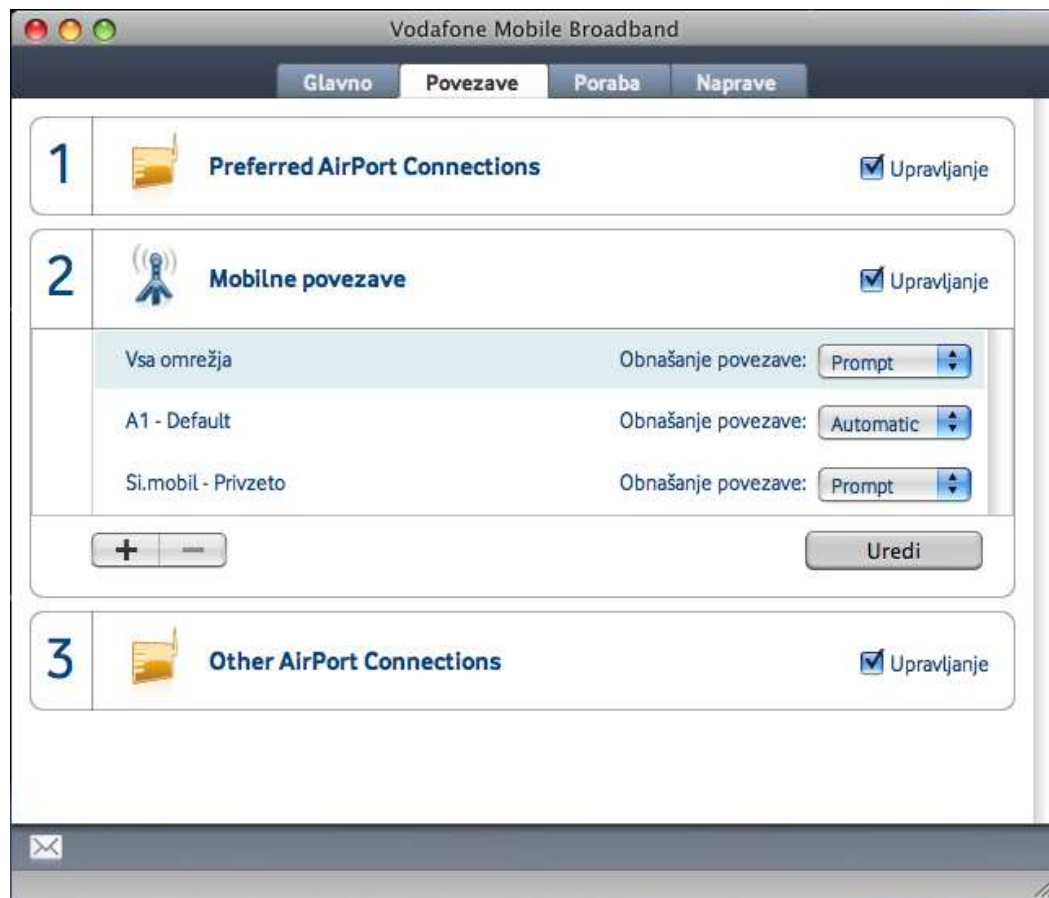
- **Poveži** – Kliknite, če se želite povezati na predlagano povezavo
- **Ogled podrobnosti** – Kliknite, če želite izvedeti podrobnosti
- **Prekliči** – Kliknite, če želite zapreti okno (v tem primeru se povezava ne vzpostavi)

## Možnost **Ročno**

Ta možnost prikaže vsako novo najdeno povezavo, vendar povezave ne vzpostavi samodejno in vas tudi ne vpraša za potrditev kakšne nove povezave. Če želite povezavo vzpostaviti, kliknite na enega od gumbov **Poveži**



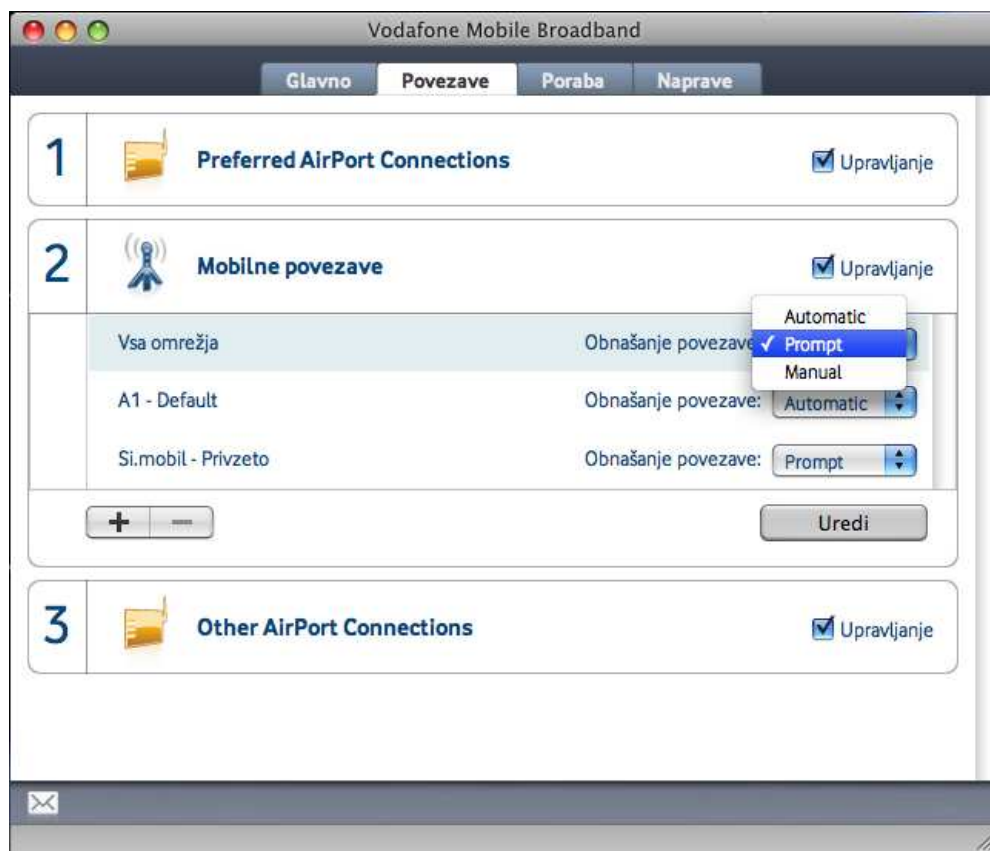
Za spreminjanje možnosti povezovanja v glavnem pogledu kliknite zavihek "Povezave".



str 5.



Ob izbranem profilu omrežja kliknite na eno izmed puščic in pokažejo se vam tri možnosti obnašanja povezave: **samodejno**, **vprašaj** in pa **ročno**



- Automatic = **Samodejno**
- Prompt = **Vprašaj**
- Manual = **Ročno**

Nekatere besede so v angleškem jeziku, ker so sistemsko pogojene!

**Nastavitev profilov glede na izbrano omrežje.**



# Nastavitev povezave

Program Vodafone broadband omogoča tri nastavitve profilov.:

- **Samo lastno omrežje** za povezovanje izključno samo v Si.mobilovo omrežje
- **Samo druga omrežja** za povezovanje izključno samo v omrežja druga/tuja operaterja
- **Vsa omrežja** za povezovanje v vsa omrežja

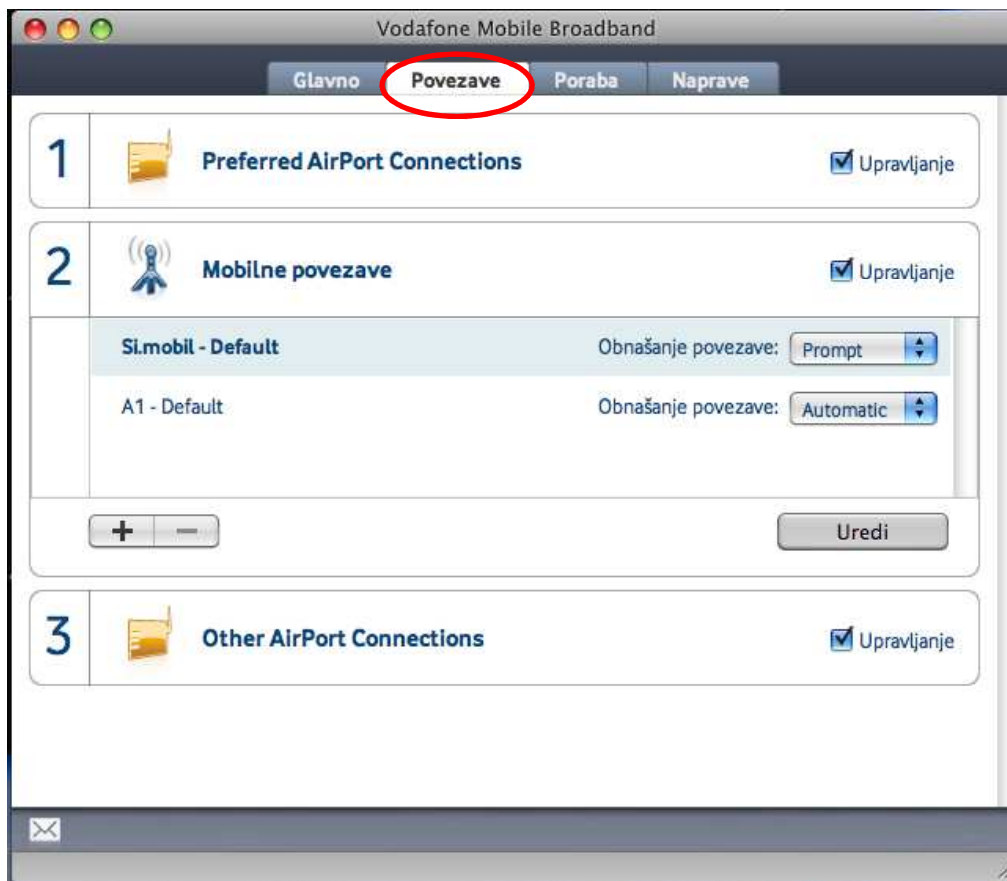
Ob namestitvi programa Vodafone broadband se nastavi privzet profil “**Si.mobil**”, ki je dejansko enak profilu “Samo lastno omrežje” in onemogoča povezovanje v Mobilni internet preko omrežja tujega operaterja. V primeru, da potrebujete dostop do Mobilnega interneta preko omrežja tujega operaterja, si nastavite nov profil “Samo druga omrežja” ali “Vsa omrežja”, tako da sledite navodilom na naslednjih straneh.



# Nastavitev povezave

(Samo lastno omrežje – za povezovanje izključno samo v Si.mobilovo omrežje, *preprečevanje nenamernega dostopa do omrežja drugega/tujega operaterja*)

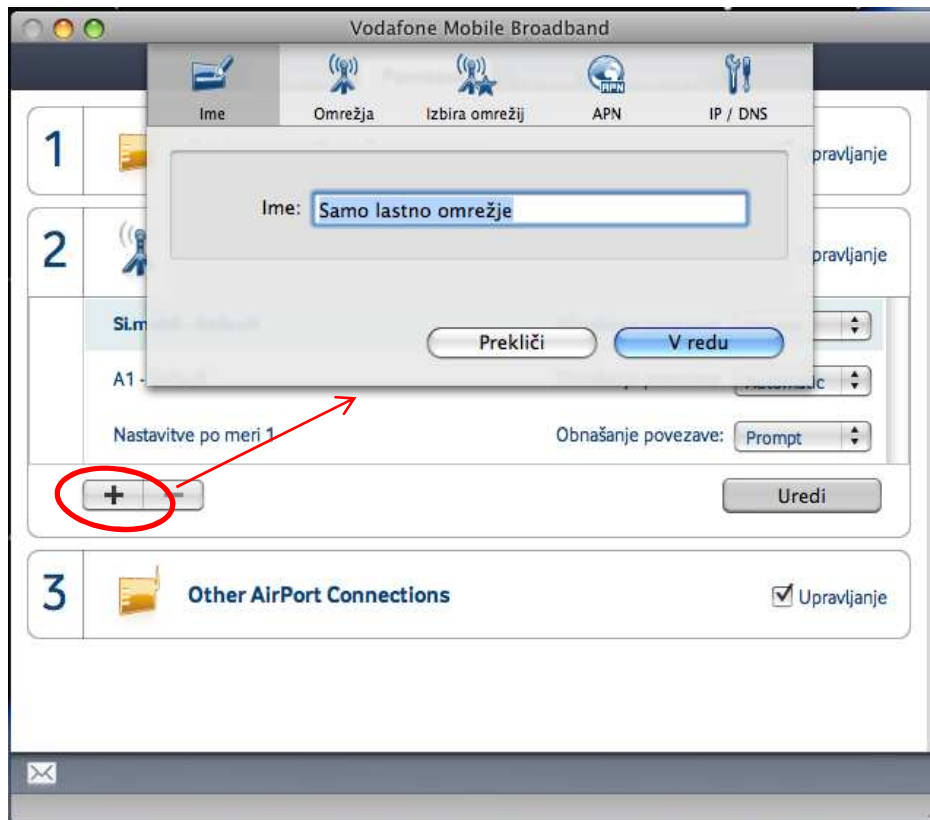
Kliknite na zavihek “Povezave”(označen na sliki)



str 7.

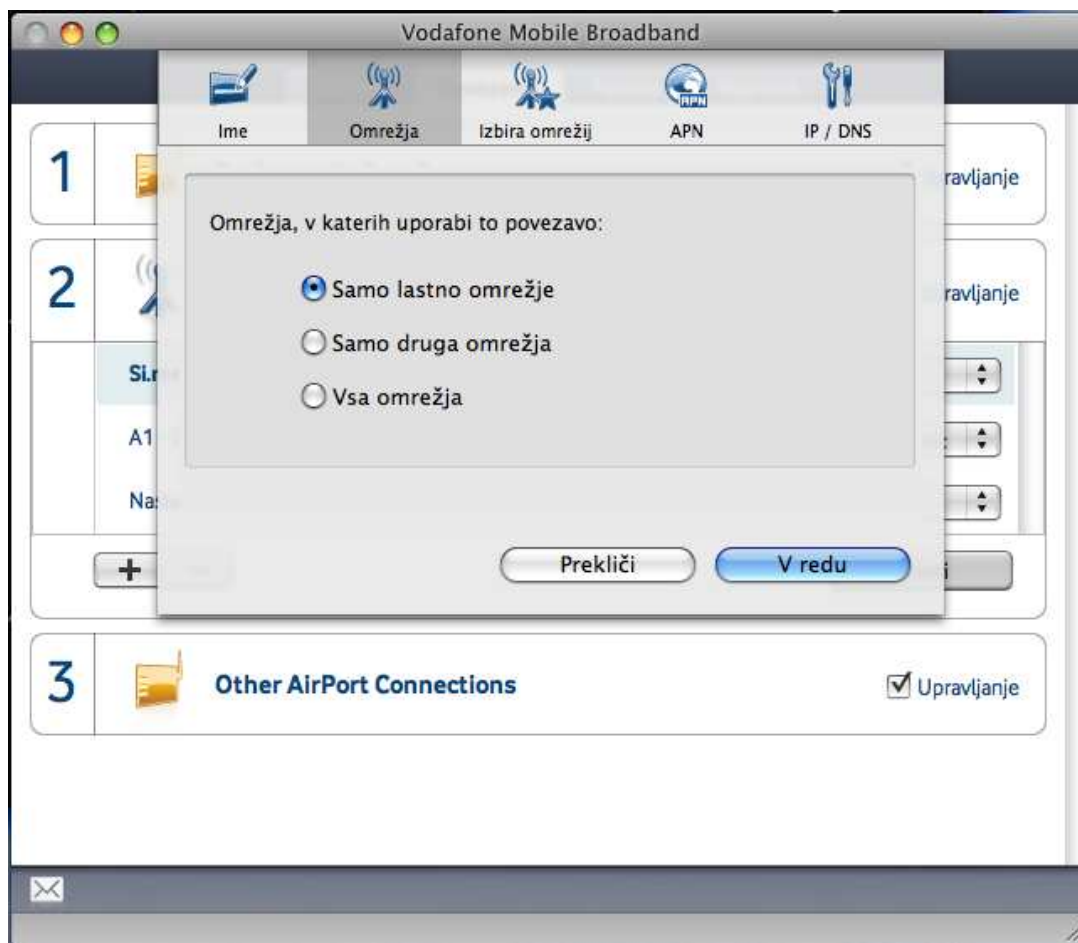


- Kliknite na znak “+” da ustvarite nov profil povezovanja v omrežje
- Pokaže se vam novo okno, kjer lahko spreminjate ime profila, nastavljate in izbirate omrežja itd.

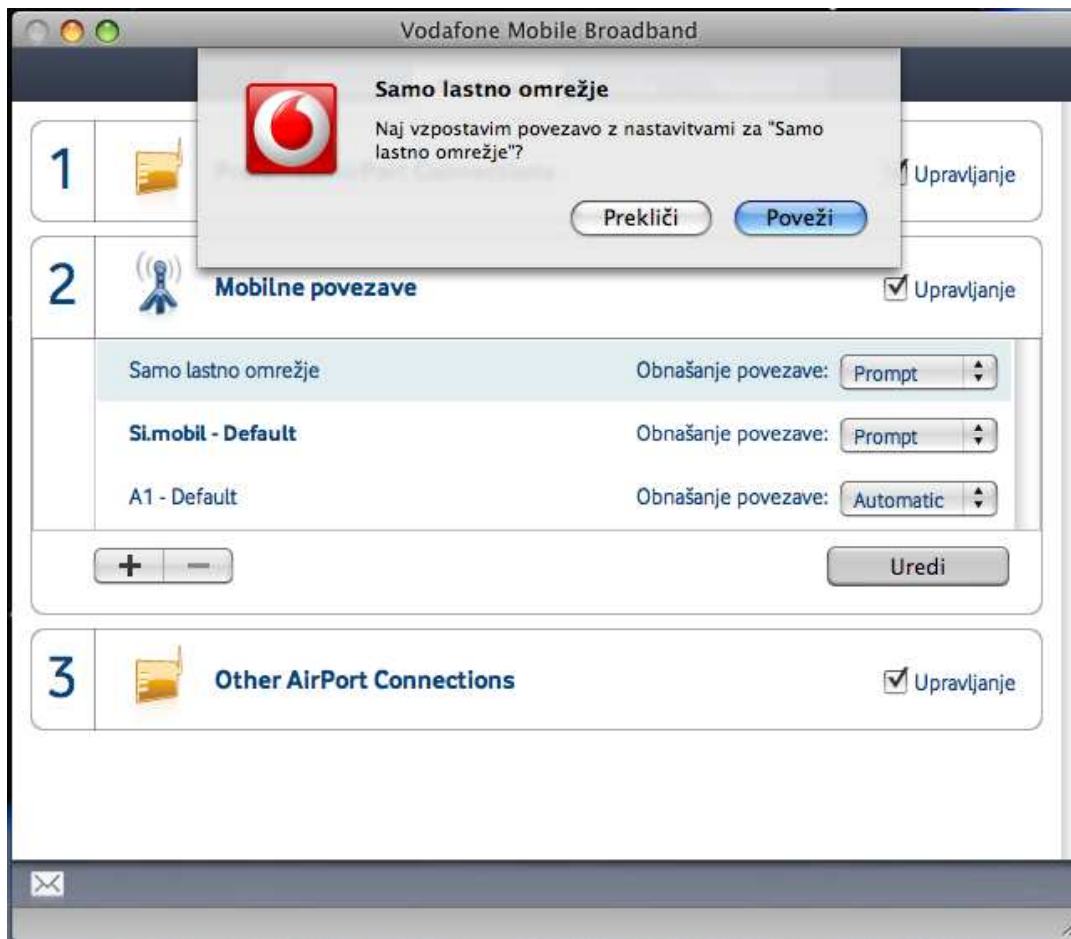


str 8.

- V zavihku “omrežja” izberite možnost “samo lastno omrežje”



- Ko končate z nastavitvami in kliknete "OK" vam program sam ponudi povezavo na najboljše omrežje ki ustreza izbranim kriterijem

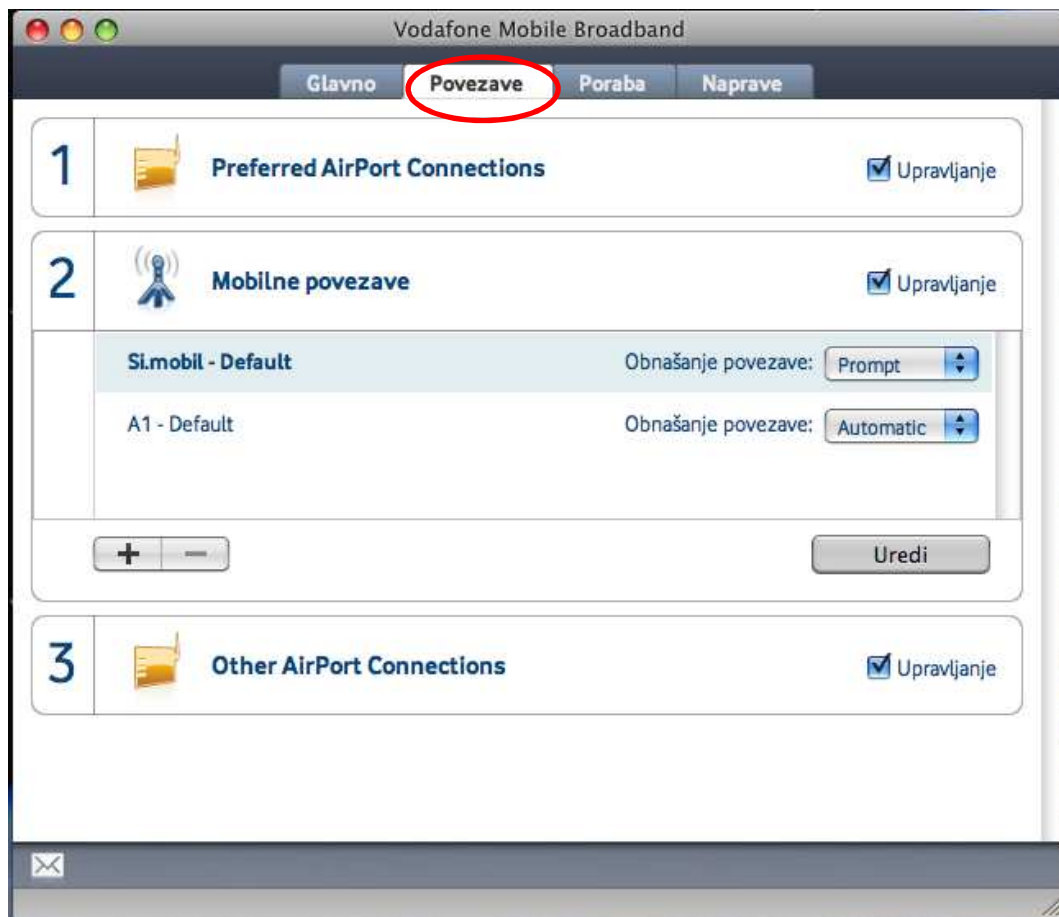




# Nastavitev povezave

(Samo druga omrežja - povezovanje v Mobilni internet izključno preko omrežij drugih/tujih operaterjev)

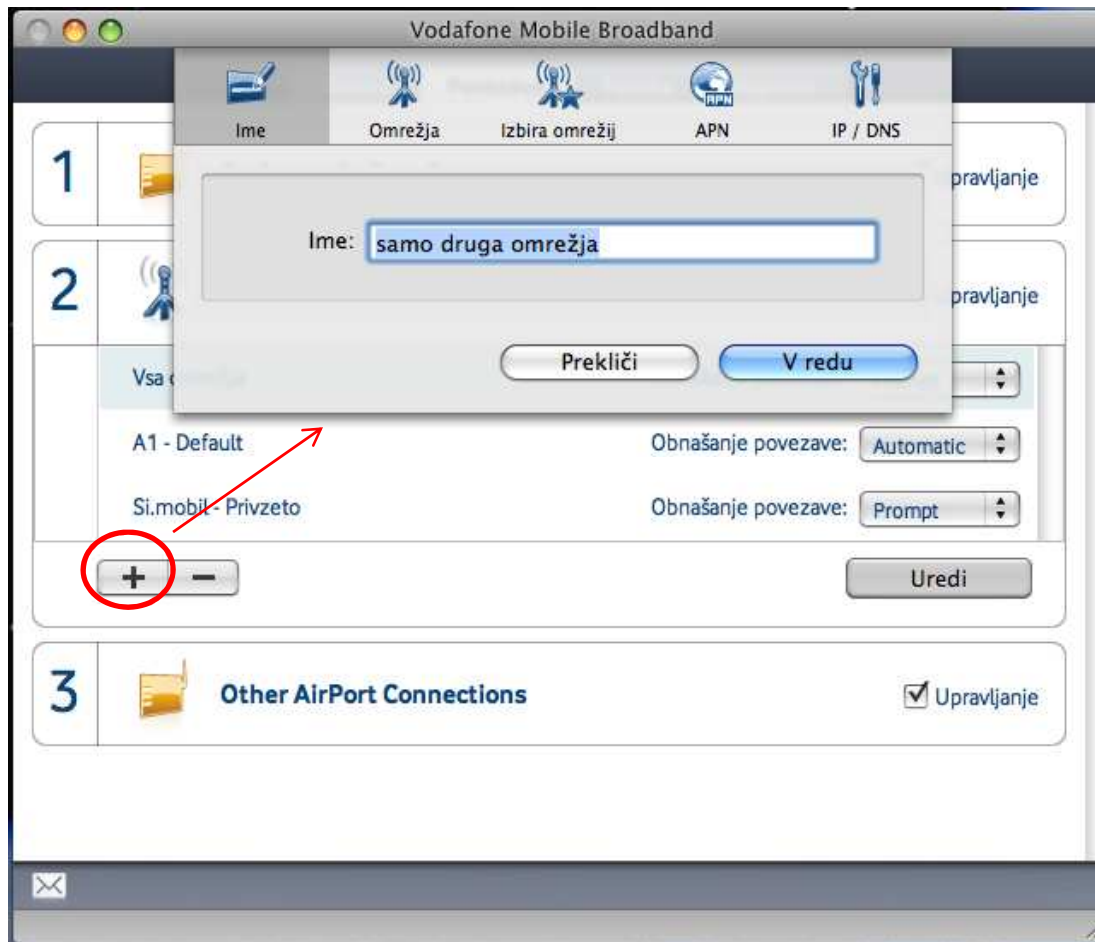
Kliknite na zavihek "Povezave" (označen na sliki)



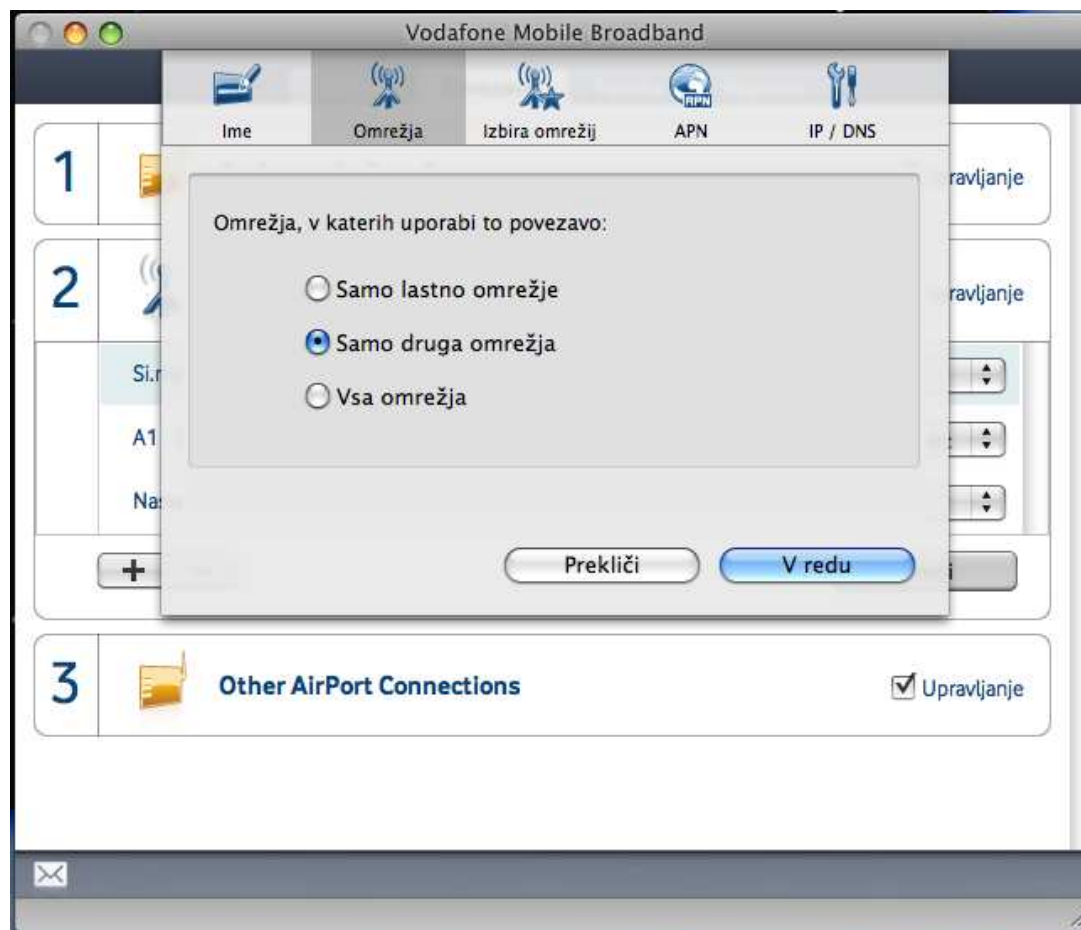
str 11.



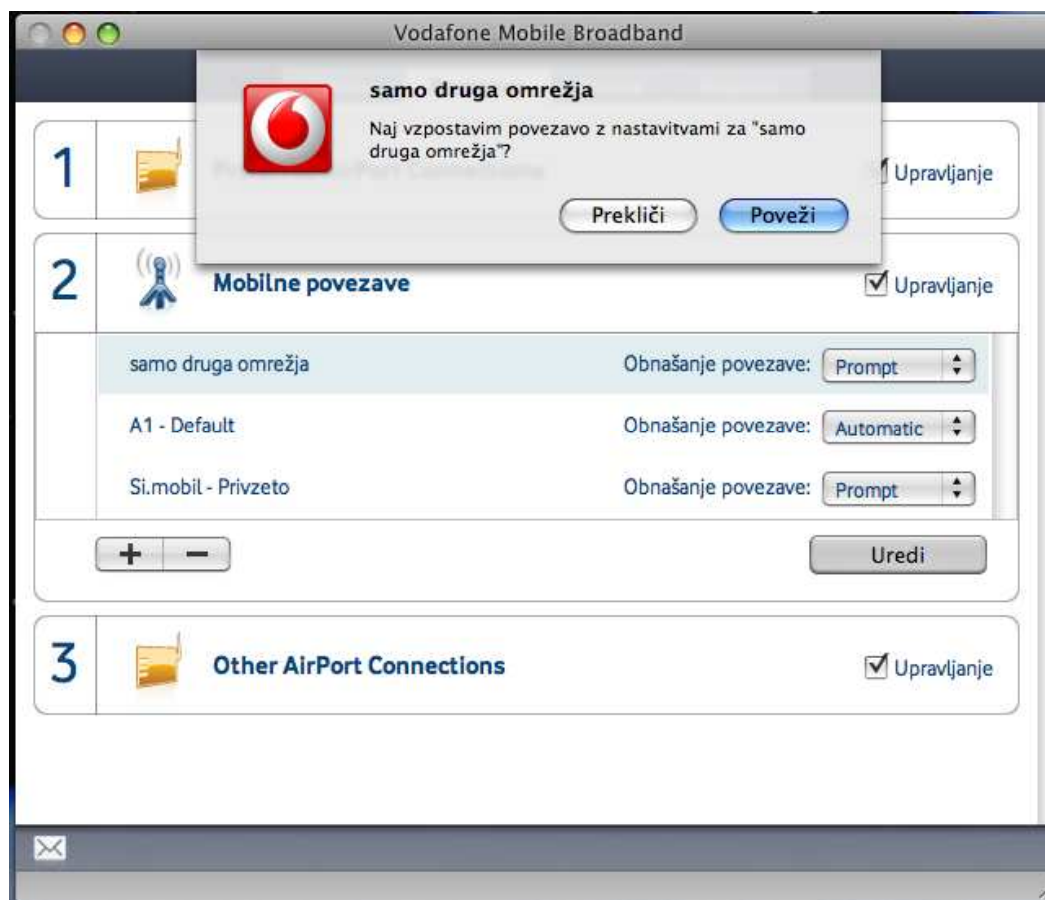
- Kliknite na znak “+” da ustvarite nov profil povezovanja v omrežje
- Pokaže se vam novo okno, kjer lahko spreminjate ime profila, nastavljate in izbirate omrežja itd.



- V zavihku “omrežja” izberite možnost “samo druga omrežja”



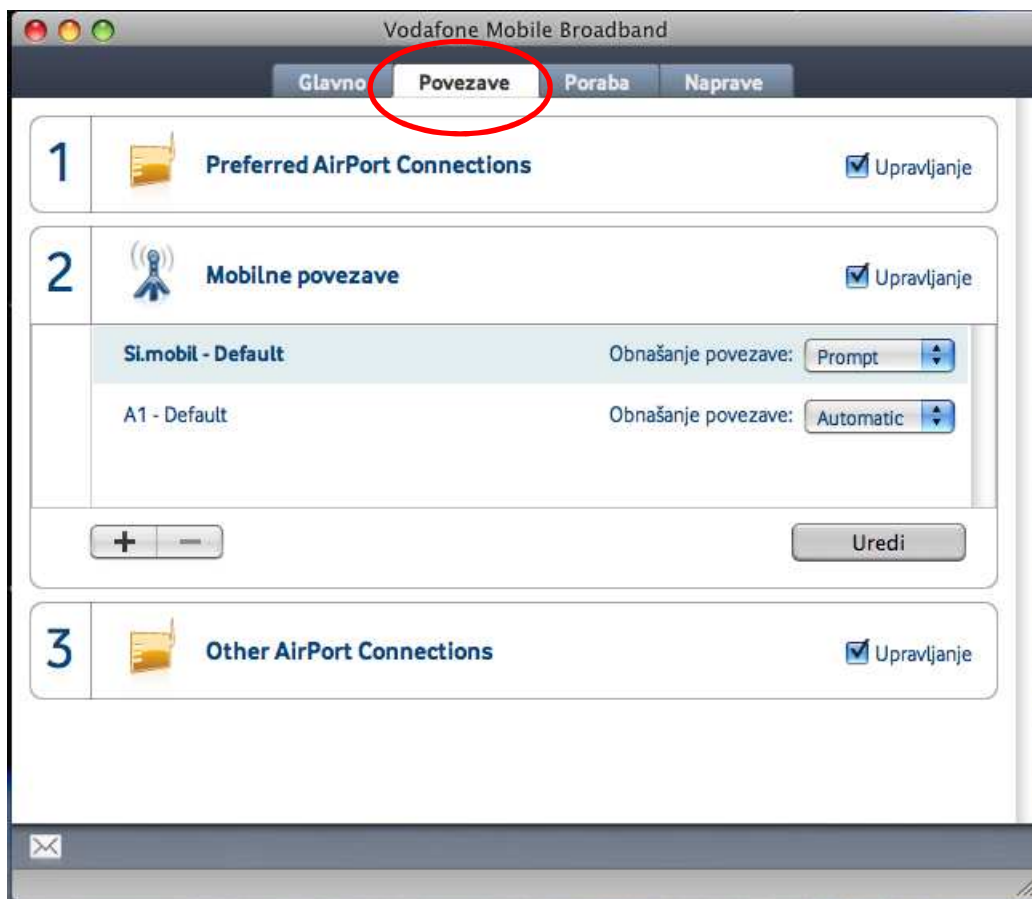
- Ko končate z nastavitvami in kliknete "OK" vam program sam ponudi povezavo na najboljše omrežje ki ustreza izbranim kriterijem.



# Nastavitev povezave

(Vsa omrežja – za povezovanje v vsa omrežja, ki so na voljo tako omrežje domačega operaterja, kakor tudi omrežje tujega operaterja)

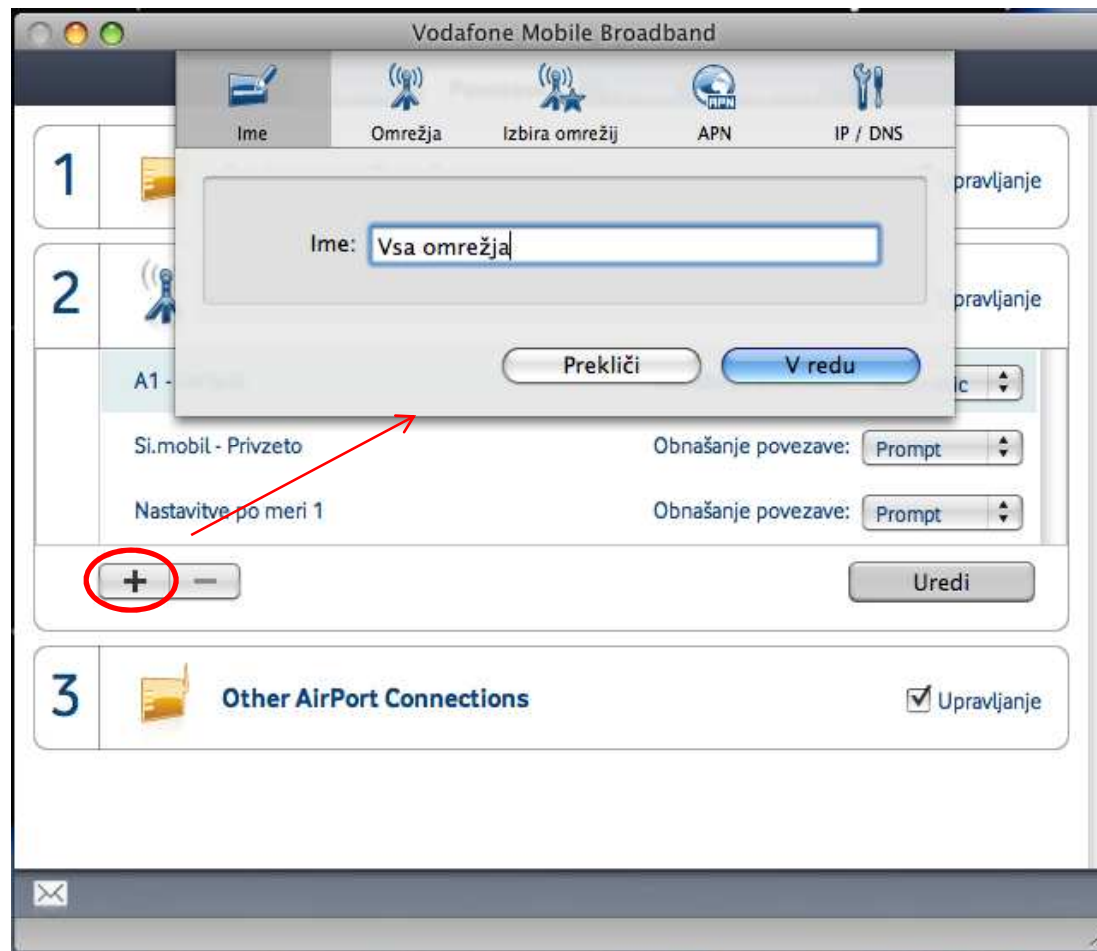
Kliknite na zavihek “Povezave”(označen na sliki)



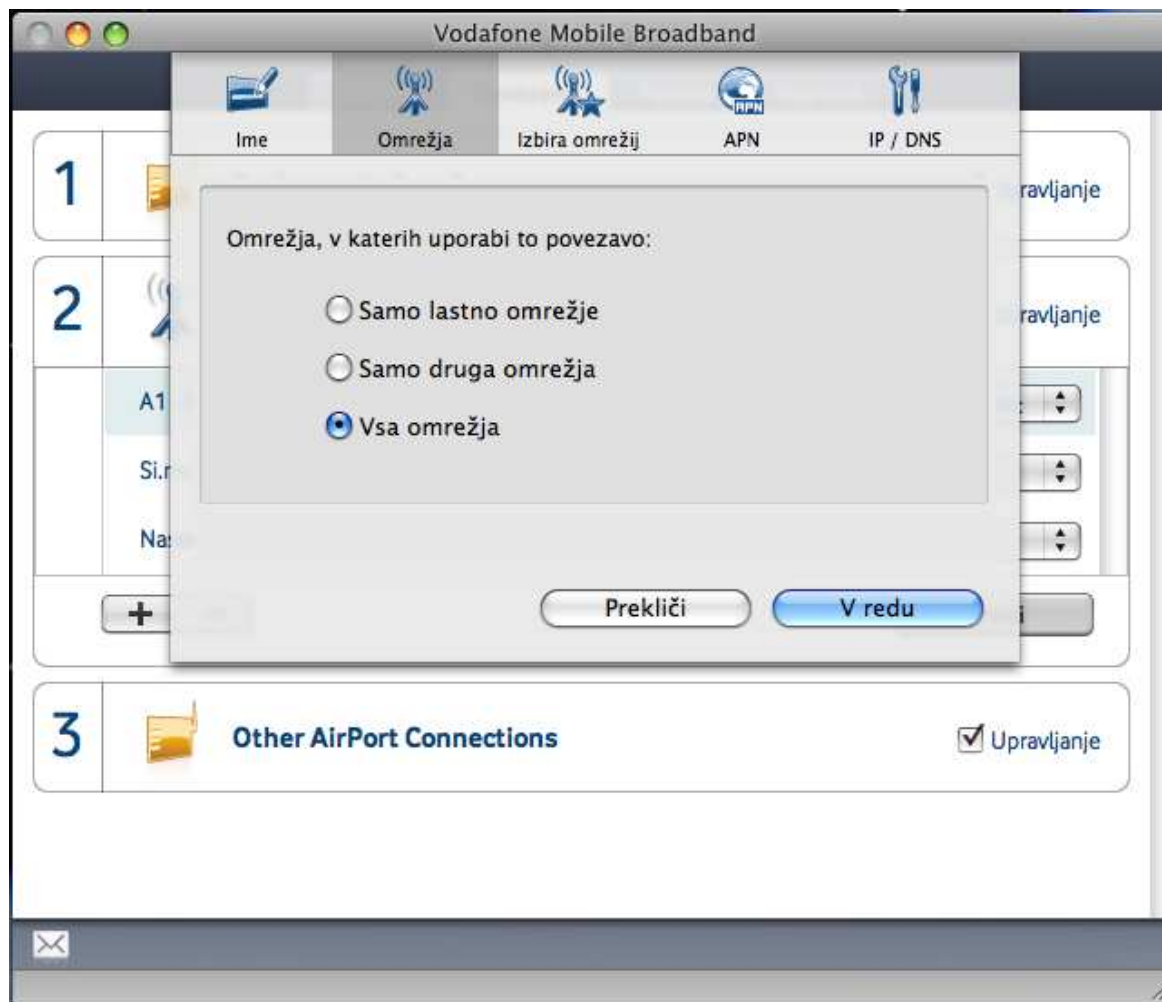
str 15.



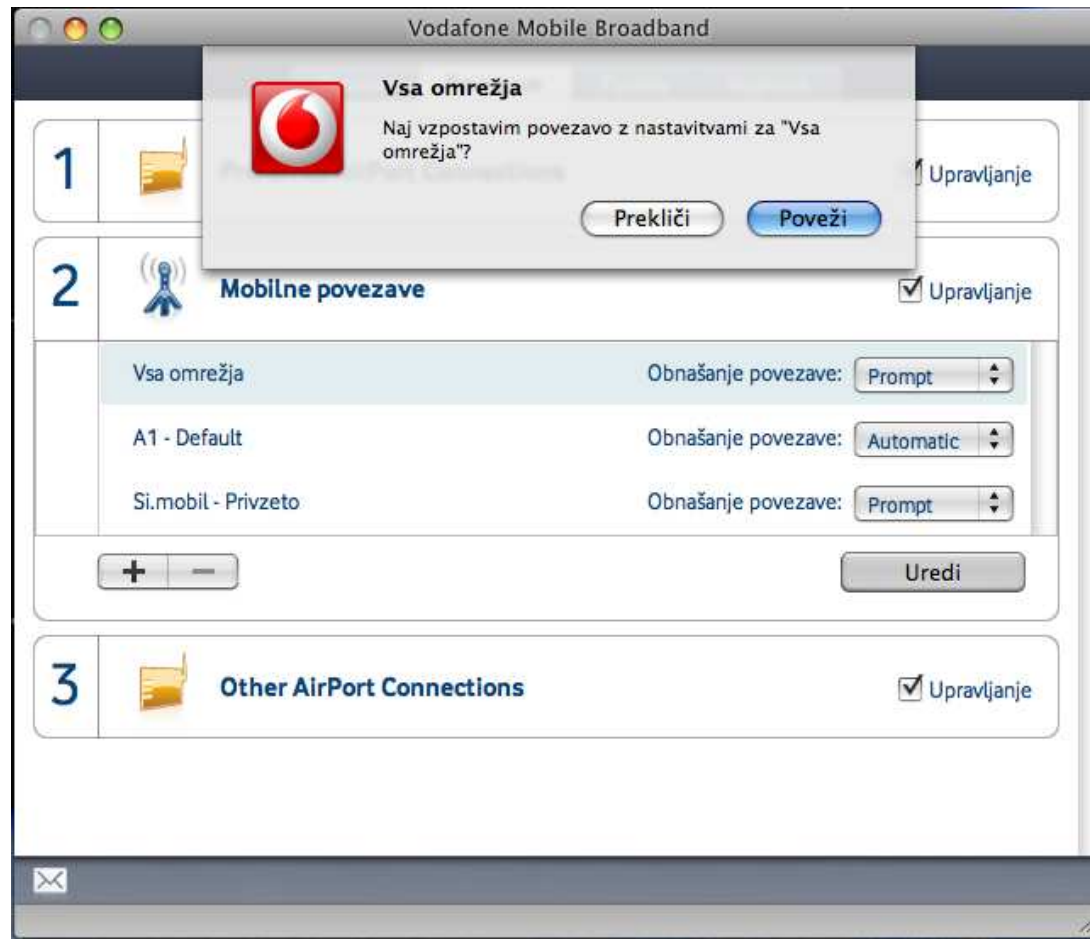
- Kliknite na znak “+” da ustvarite nov profil povezovanja v omrežje
- Pokaže se vam novo okno, kjer lahko spreminjate ime profila, nastavlja in izbirate omrežja itd.



- V zavihku “omrežja” izberite možnost “Vsa omrežja”



- Ko končate z nastavitvami in kliknete "OK" vam program sam ponudi povezavo na najboljše omrežje ki ustreza izbranim kriterijem.





**OPOZORILO:**

V nekaterih primerih je potrebno program **Vodafone mobile broadband** ponovno zagnati, da nastavitve stopijo v veljavo.





**s!**imobil