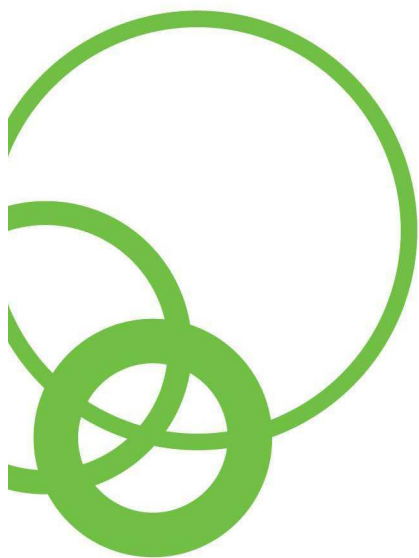




***Navodila za upravljanje možnosti in
profilov povezovanja***
Vodafone Mobile Connect

9.4.xxxx



Pripravili smo vam kratka navodila, kako upravljati z možnostmi in profili povezovanja v programu **Vodafone Mobile Connect**. V nekaj preprostih korakih se boste naučili spreminjati možnosti povezave, dodajati nove profile in prilagajati **Vodafone Mobile Connet** Vam in Vašim potrebam.



Navodila smo razdelili na dva dela:

- kako spreminjati možnosti povezave (ročno, samodejno, vprašaj).....**str 1. – str 6.**
- nastavitve profilov glede na izbrano omrežje (Samo lastno omrežje, Samo druga omrežja in Vsa omrežja) in možnosti povezave.....**str 7. – str 19.**
 - onemogočanje nenamerne dostopa do mobilnega interneta preko omrežja drugega/tujega operaterja**str 8.**
 - omogočanje dostopa do mobilnega interneta preko omrežja drugega/tujega operaterja..... **str 21.**



Nastavitev možnosti povezovanja



Možnosti obnašanja povezave

Avtomatsko, Ročno, Vprašaj

V programu **Vodafone Mobile Connect** lahko nastavljate, kako naj se obnaša program, ko zazna novo povezavo.

Nastaviti je mogoče tri možnosti povezovanja:

- **Samodejno**
- **Vprašaj**
- **Ročno**

Možnost **Samodejno**

Povezava se vzpostavi takoj, ko je zaznana možnost nove povezave. To je možno:

- takoj ko se zažene program Vodafone mobile broadband, če je mobilno omrežje oz. povezava v dometu
- ob že zagnanem programu Vodafone mobile broadband, takoj ko pride mobilno omrežje oz. povezava v domet

Možnost **Vprašaj**

Odpre se okno **Najdena je bila nova povezava** in ponudi možnost povezave v mobilno omrežje, če:

- niste povezani v internet in postane na voljo mobilno omrežje oz. povezava, ki ustreza nastavitvam
- ste povezani v internet, vendar ste povezavi za katero vas program vpraša ali naj se nanjo poveže ali ne dodelili višjo prednost v pogledu **Upravljaj povezave**

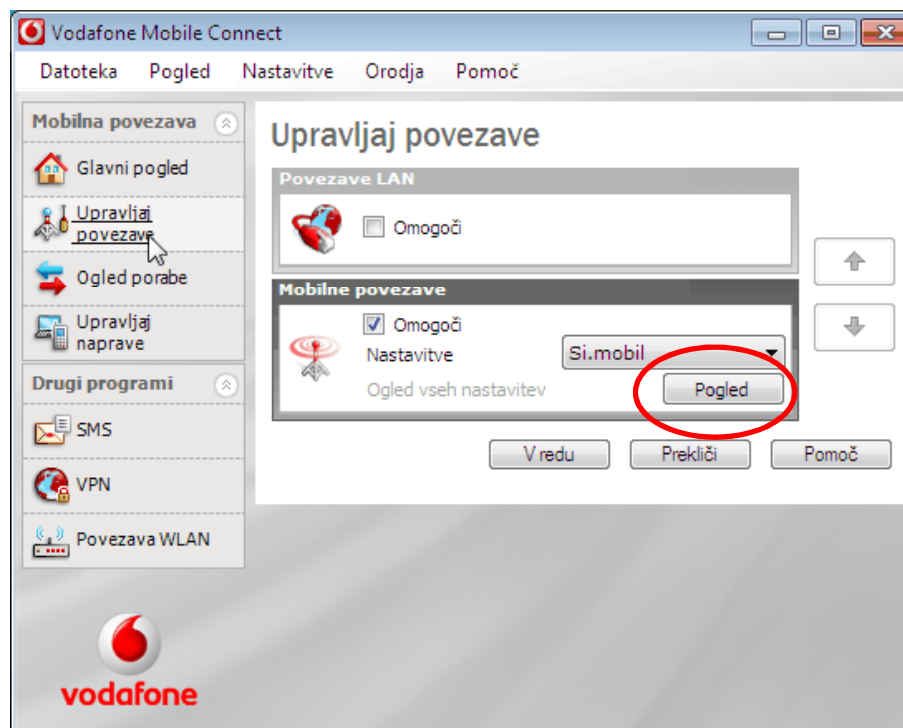
Pri novi ponujeni možnosti povezave v mobilno omrežje imate na voljo imate tri možnosti:

- **Poveži** – Kliknite, če se želite povezati na predlagano povezavo
- **Ogled podrobnosti** – Kliknite, če želite izvedeti podrobnosti
- **Prekliči** – Kliknite, če želite zapreti okno (v tem primeru se povezava ne vzpostavi)

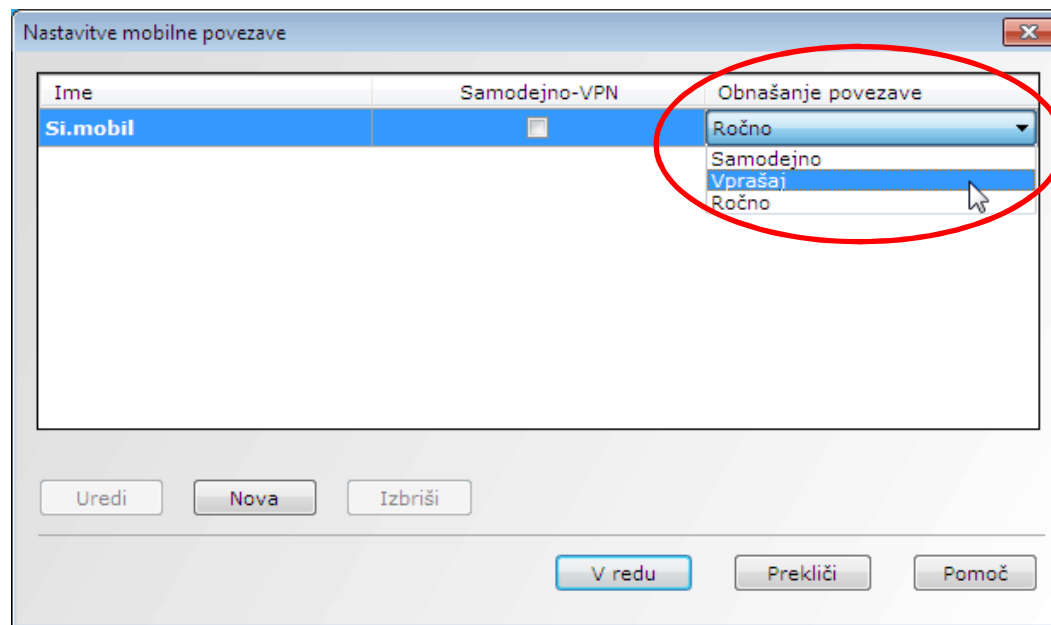
Možnost **Ročno**

Ta možnost prikaže vsako novo najdeno povezavo, vendar povezave ne vzpostavi samodejno in vas tudi ne vpraša za potrditev kakšne nove povezave. Če želite povezavo vzpostaviti, kliknite na enega od gumbov **Poveži**

Kliknite na možnost “Pogled” v podoknu Mobilne povezave. Odpre se vam novo okno



V novem oknu se vam izpišejo različni profili obnašanja povezav. Na desni strani vsakega profila je možnost spreminjanja obnašanja povezave. Na voljo je možnost **samodejno**, **vprašaj** in **pa ročno**.



Nastavitev profilov glede na izbrano omrežje.



Nastavitev povezave

Program Vodafone broadband omogoča tri nastavitve profilov.:

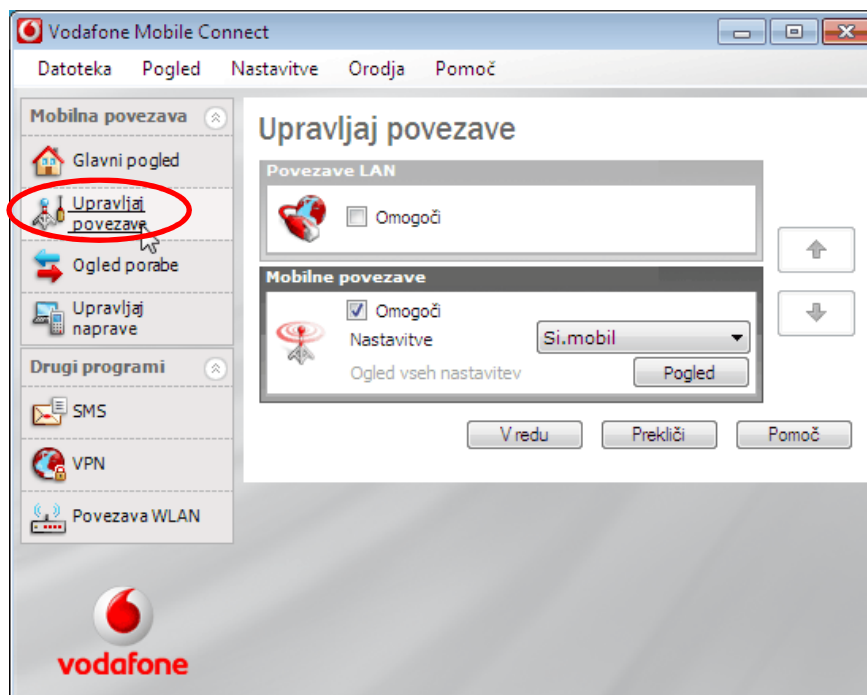
- **Samo lastno omrežje** za povezovanje izključno samo v Si.mobilovo omrežje
- **Samo druga omrežja** za povezovanje izključno samo v omrežja druga/tuja operaterja
- **Vsa omrežja** za povezovanje v vsa omrežja

Ob namestitvi programa Vodafone broadband se nastavi privzet profil “**Si.mobil**”, ki je dejansko enak profilu “Samo lastno omrežje” in onemogoča povezovanje v Mobilni internet preko omrežja tujega operaterja. V primeru, da potrebujete dostop do Mobilnega interneta preko omrežja tujega operaterja, si nastavite nov profil “Samo druga omrežja” ali “Vsa omrežja”, tako da sledite navodilom na naslednjih straneh.

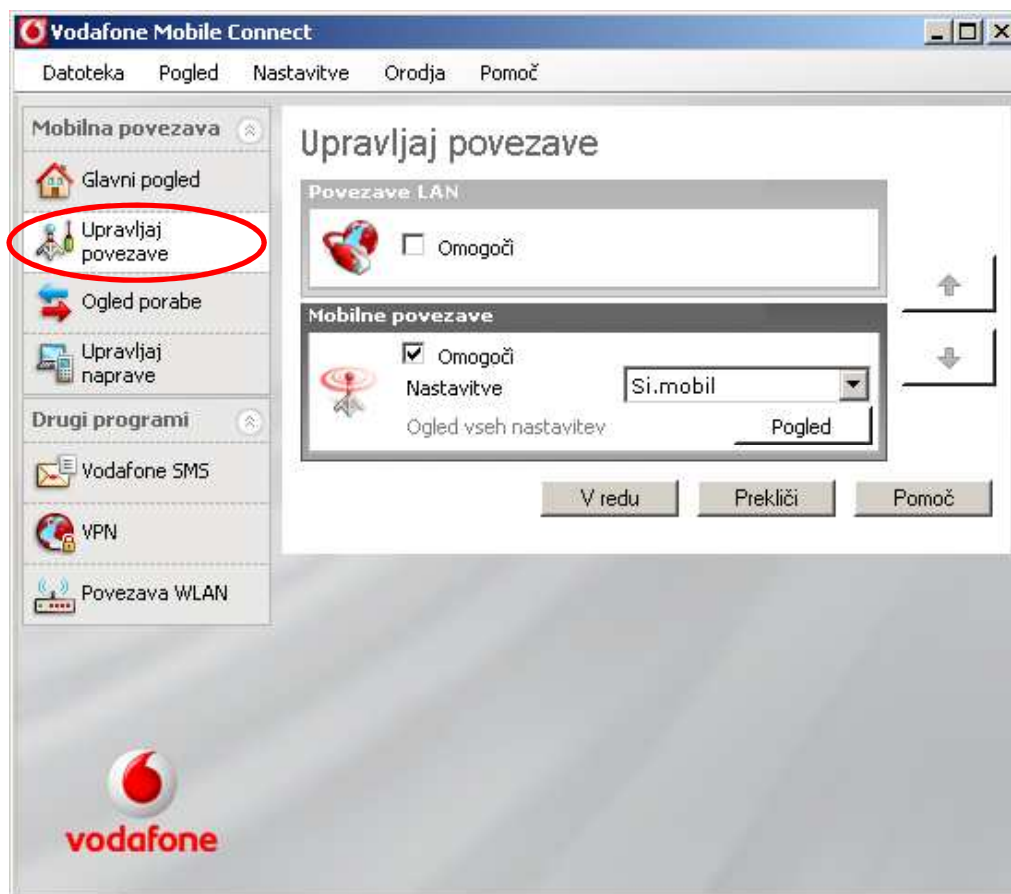
Nastavitev povezave

(Samo lastno omrežje – za povezovanje izključno samo v Si.mobilovo omrežje, *preprečevanje nenamernega dostopa do omrežja drugega/tujega operaterja*)

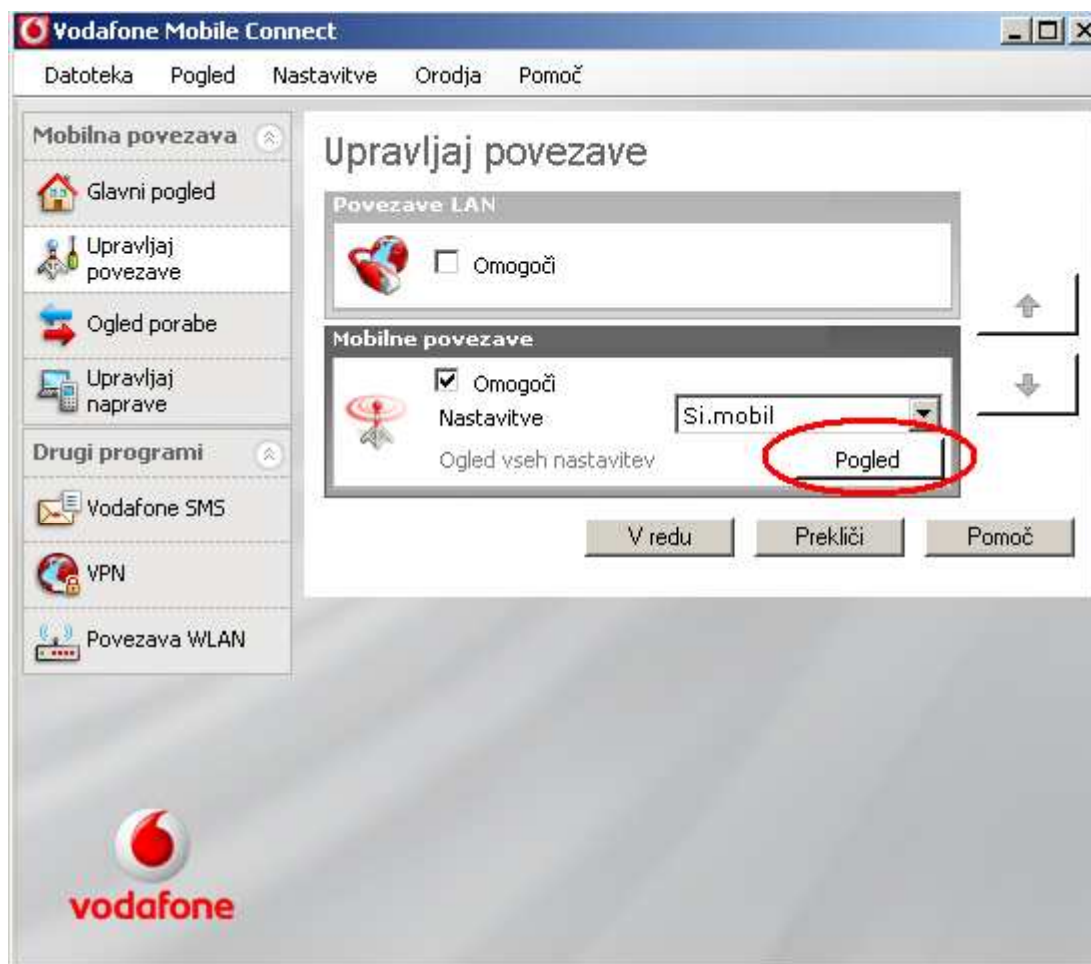
Za spreminjanje možnosti povezovanja v glavnem pogledu kliknite možnost “Upravljaj povezave”. Odpre se vam novo okno



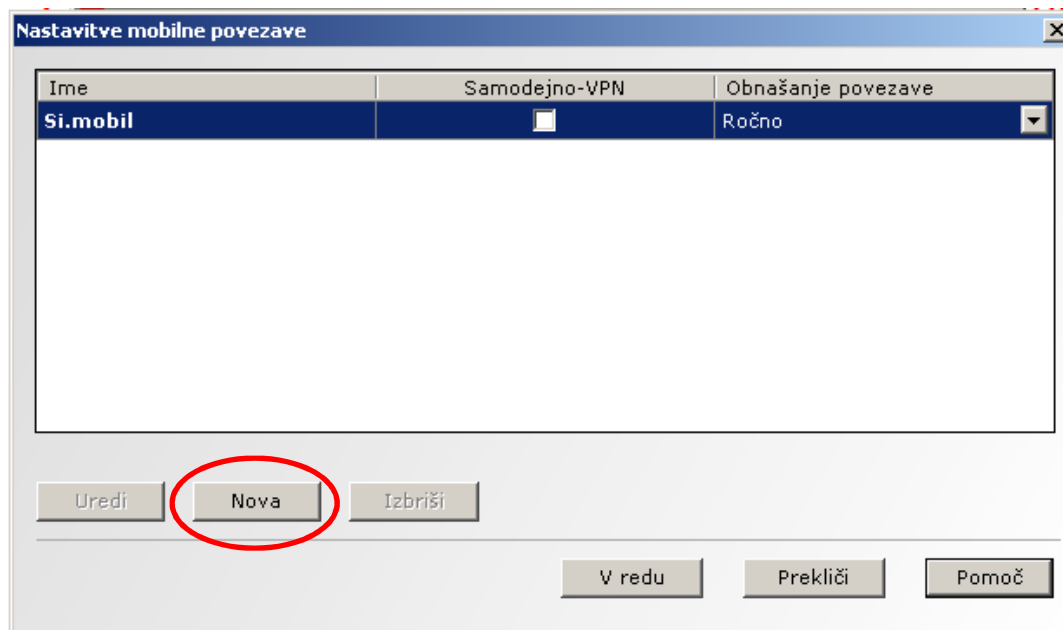
- Kliknite na možnost “Upravljaj povezave”(obkrožen na sliki)



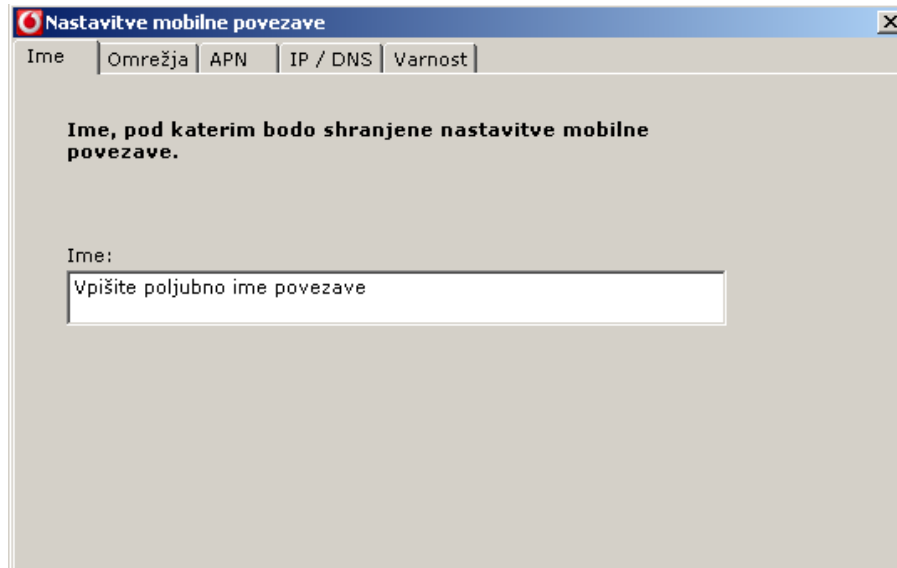
- Kliknite na gumb “Pogled” (Odpre se vam novo okno)



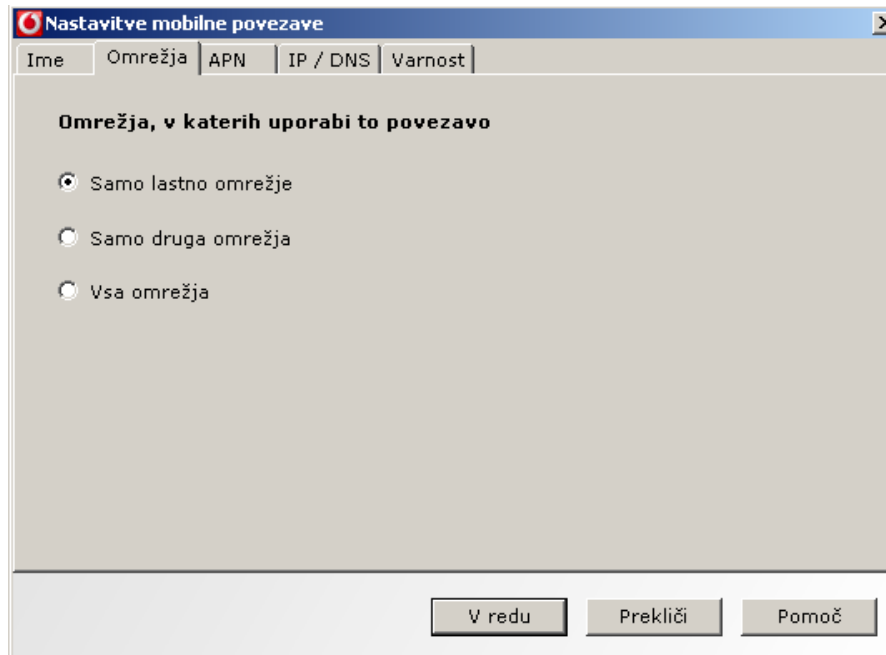
- V novem oknu kliknete “Nova”(odpre se vam novo okno)



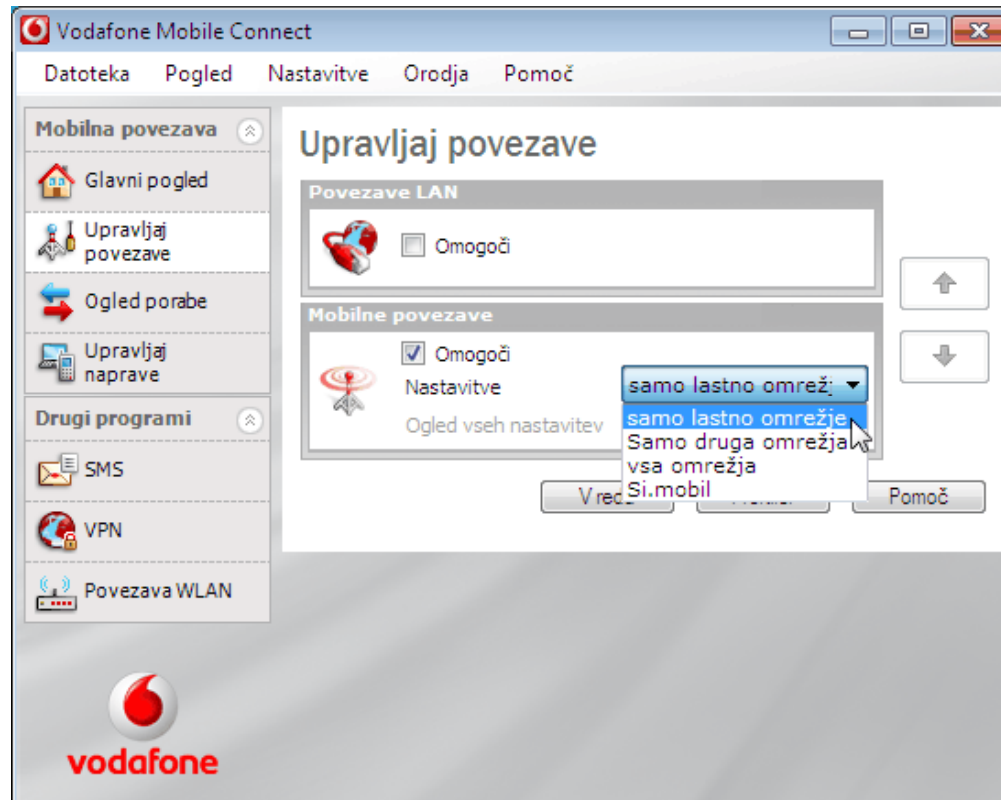
- V novem oknu lahko spreminjate nastavitve profila mobilne povezave, jo poimenujete, urejate varnostne nastavitve in podobno.



- Kliknite na zavihek “Omrežja” in izberite možnost “Samo lastno omrežje”
- Po tem, ko končate z nastavljanjem mobilne povezave kliknite gumb “V redu” da se nastavitve shranijo.



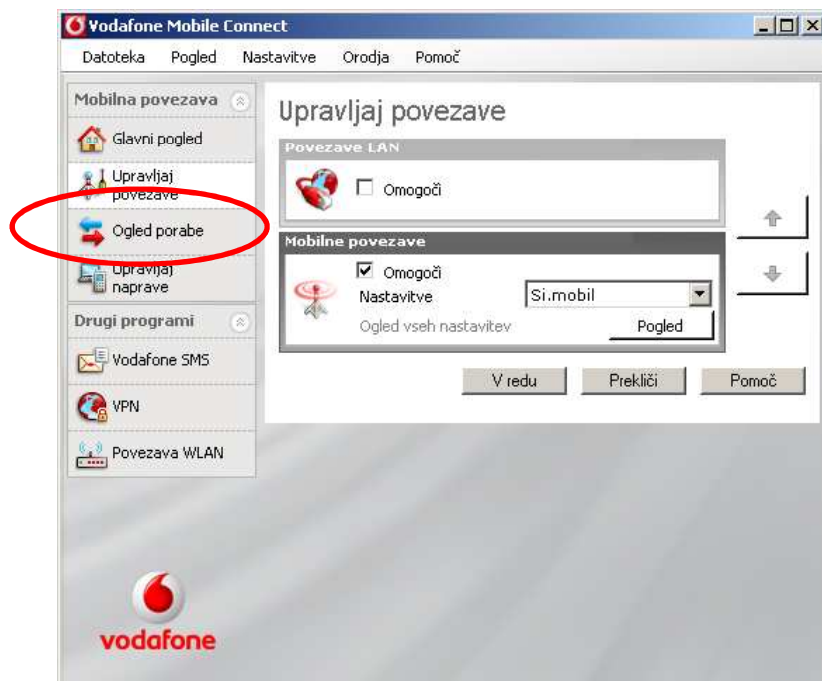
- Ko končate z nastavitvami in kliknete "OK", izberite profil "Samo lastno omrežje", če v nobenem primeru ne želite dostopati do Mobilnega interneta preko omrežja drugega/tujega operaterja.



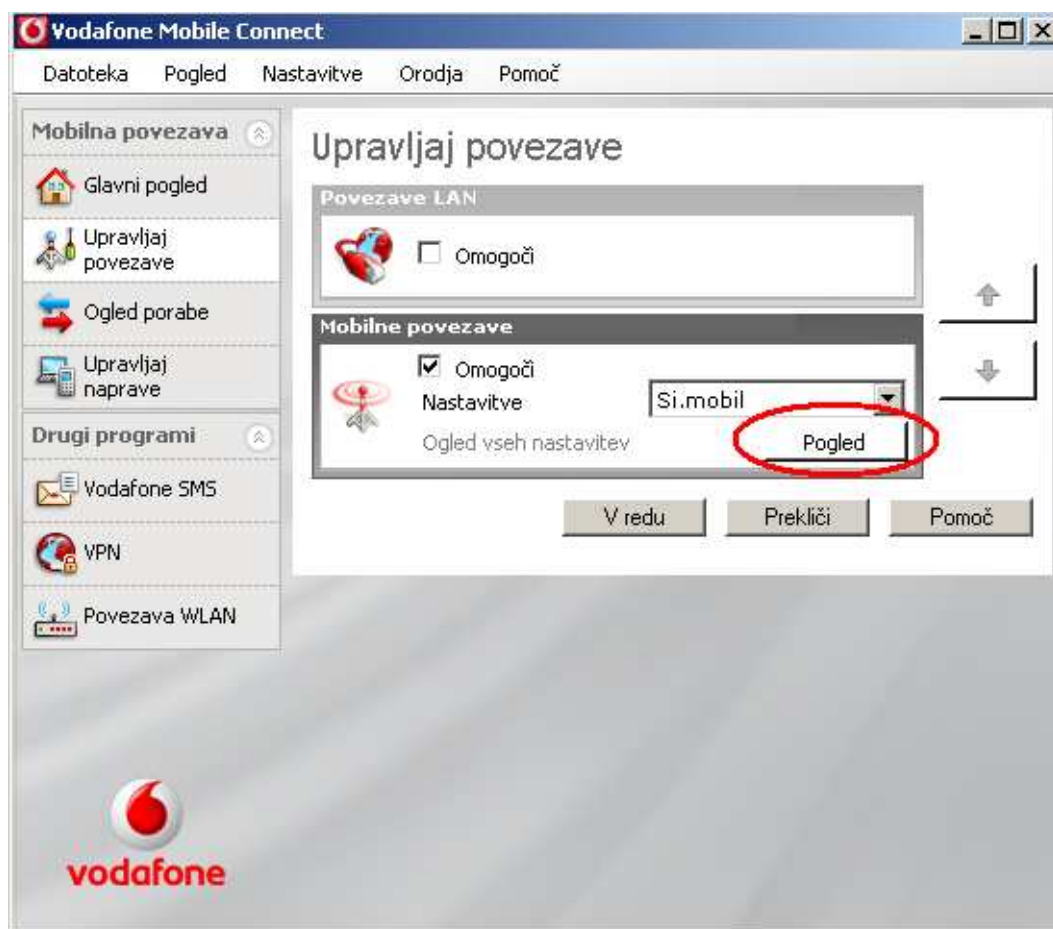
Nastavitev povezave

(Vsa omrežja – za povezovanje v vsa omrežja, ki so na voljo tako omrežje domačega operaterja, kakor tudi omrežje tujega operaterja)

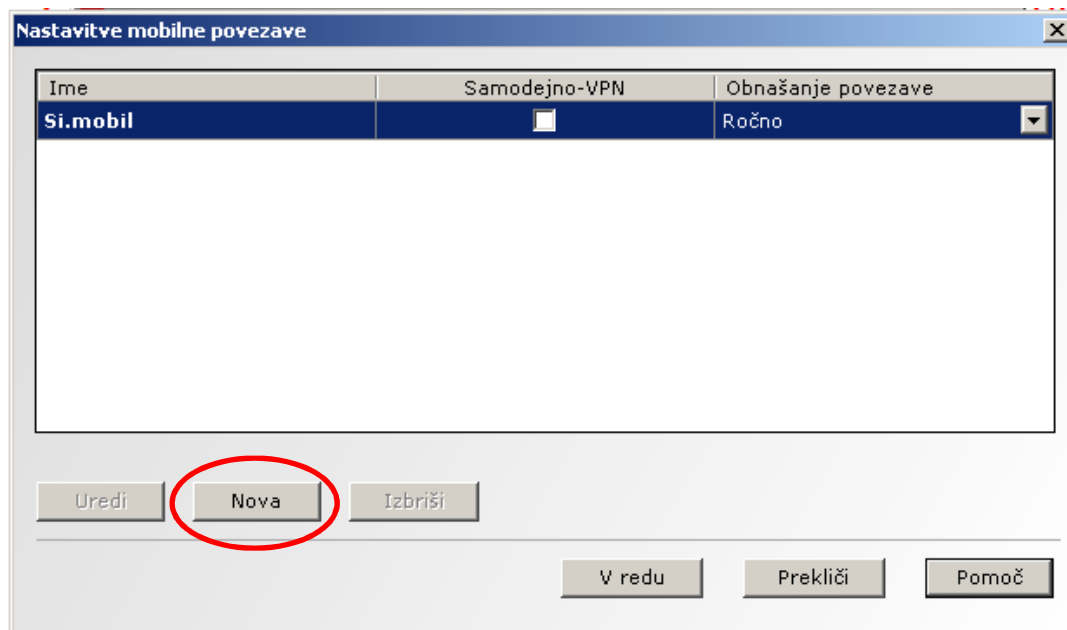
- Kliknite na možnost “Upravljaj povezave”(obkrožen na sliki)



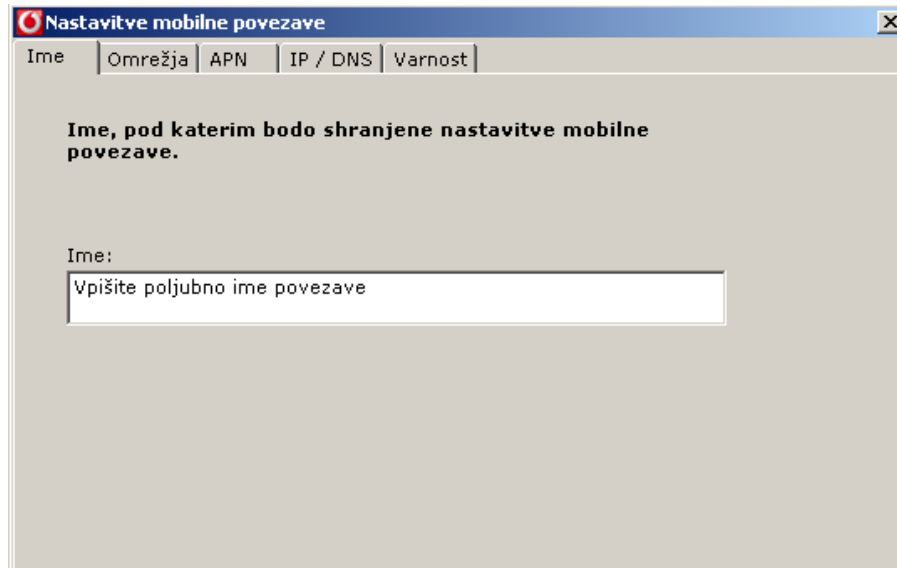
- Kliknite na gumb “Pogled” (Odpre se vam novo okno)



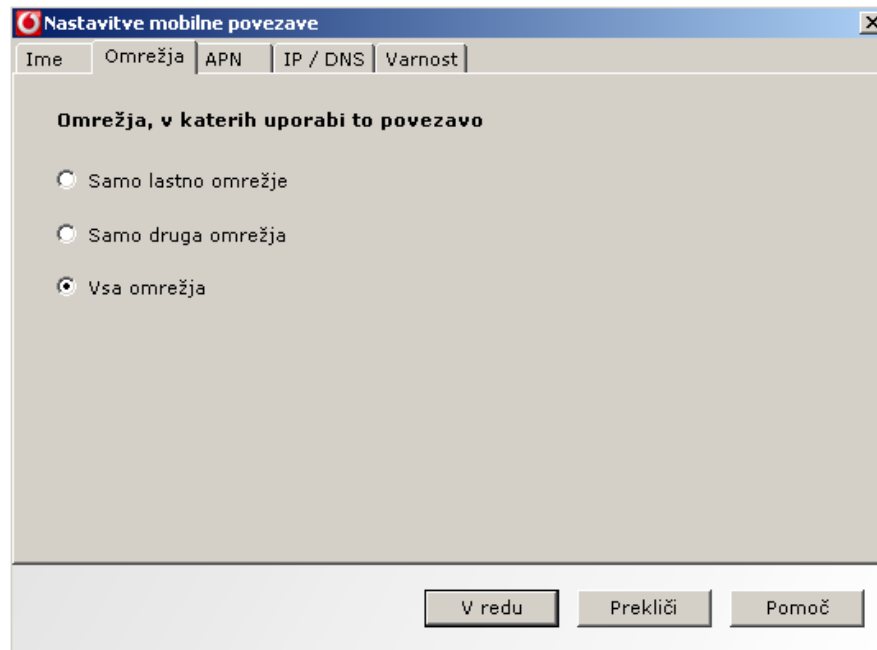
- V novem oknu kliknete “Nova”(odpre se vam novo okno)



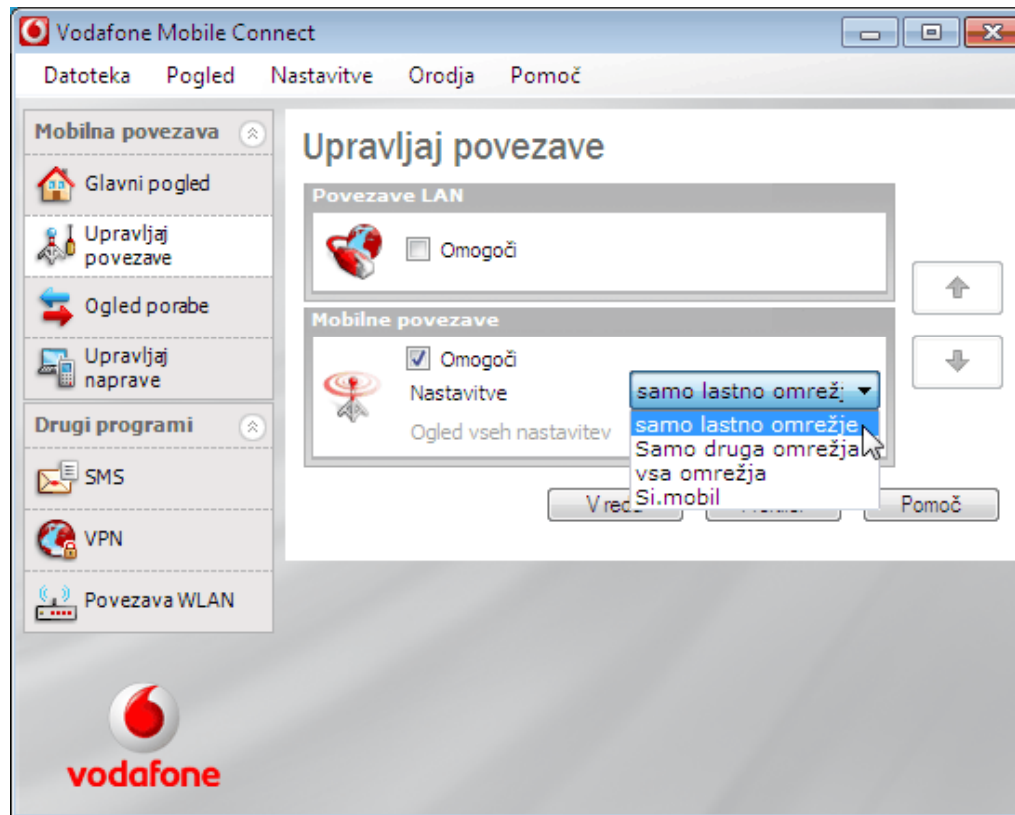
- V novem oknu lahko spreminjate nastavitve mobilne povezave, jo poimenujete, urejate varnostne nastavitve in podobno.



- Kliknite na zavihek “Omrežja” in izberite možnost “Vsa omrežja”
- Po tem ko končate z nastavljanjem mobilne povezave kliknite gumb “V redu” da se nastavitve shranijo.



- Ko končate z nastavitvami in kliknete "OK", izberite profil "Vsa omrežja", če želite imeti dostop do vseh razpoložljivih omrežij.



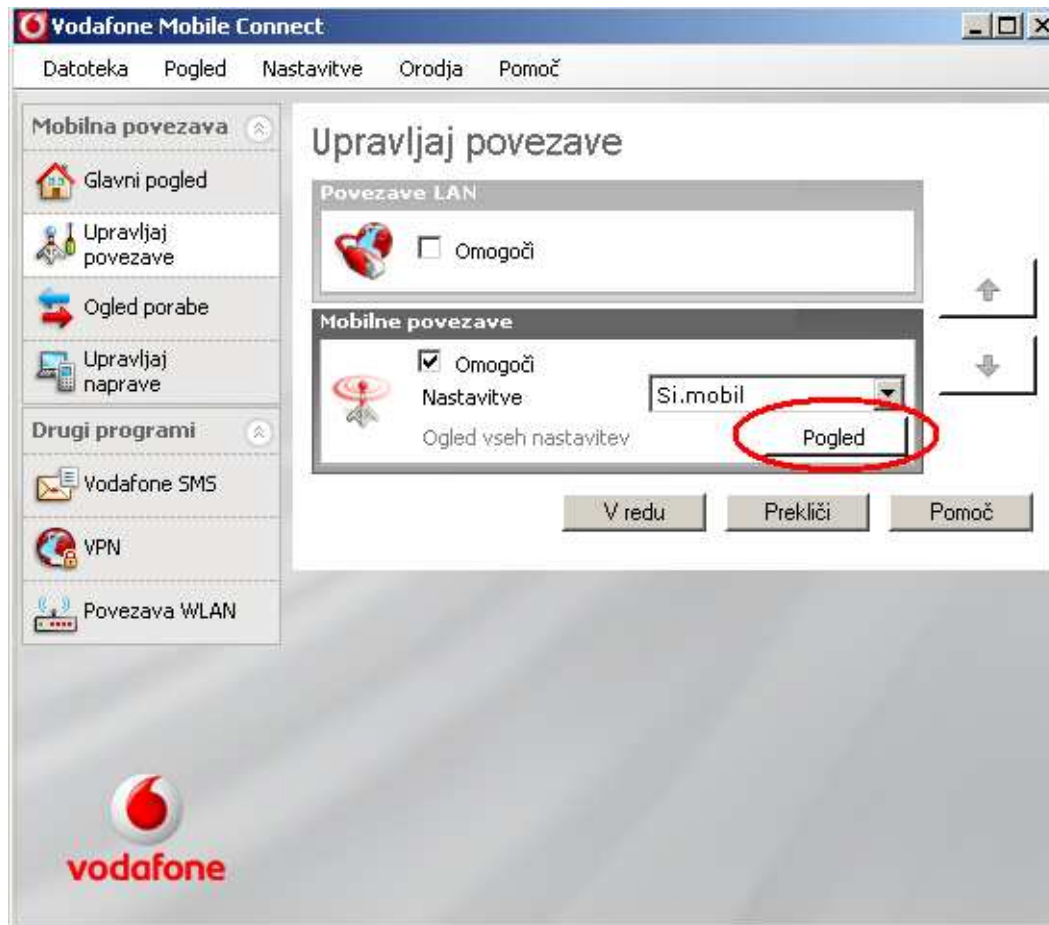
Nastavitev povezave

(Samo druga omrežja - povezovanje v Mobilni internet izključno preko omrežij drugih/tujih operaterjev)

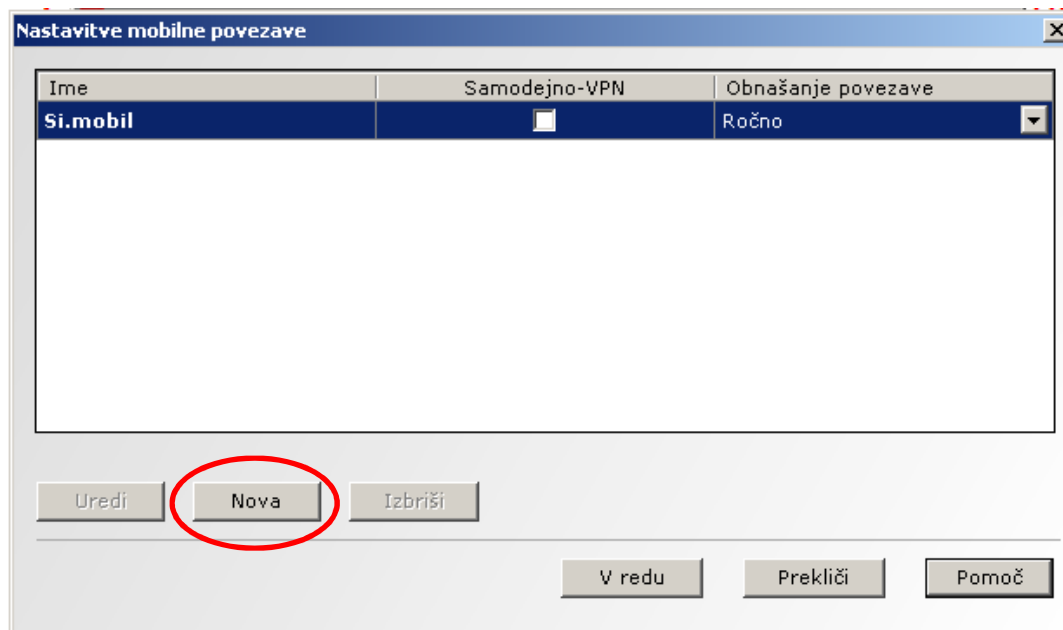
- Kliknite na možnost “Upravljaj povezave”(obkrožen na sliki)



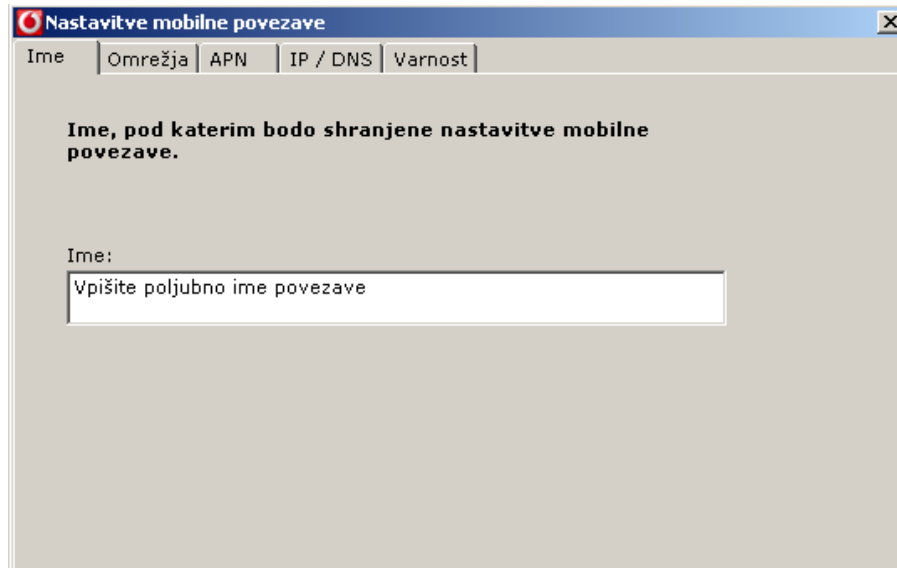
- Kliknite na gumb “Pogled” (Odpre se vam novo okno)



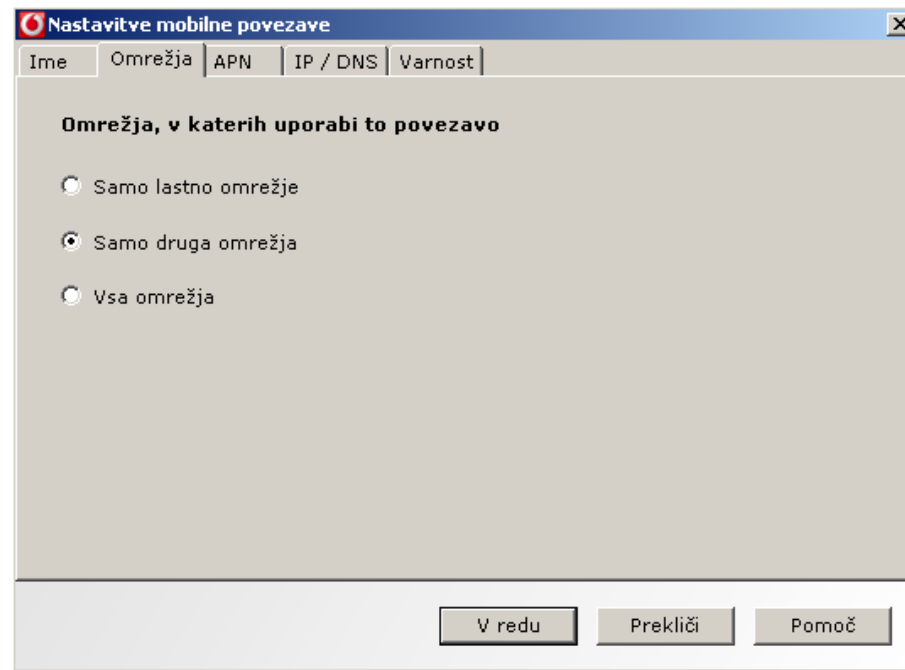
- V novem oknu kliknete “Nova”(odpre se vam novo okno)



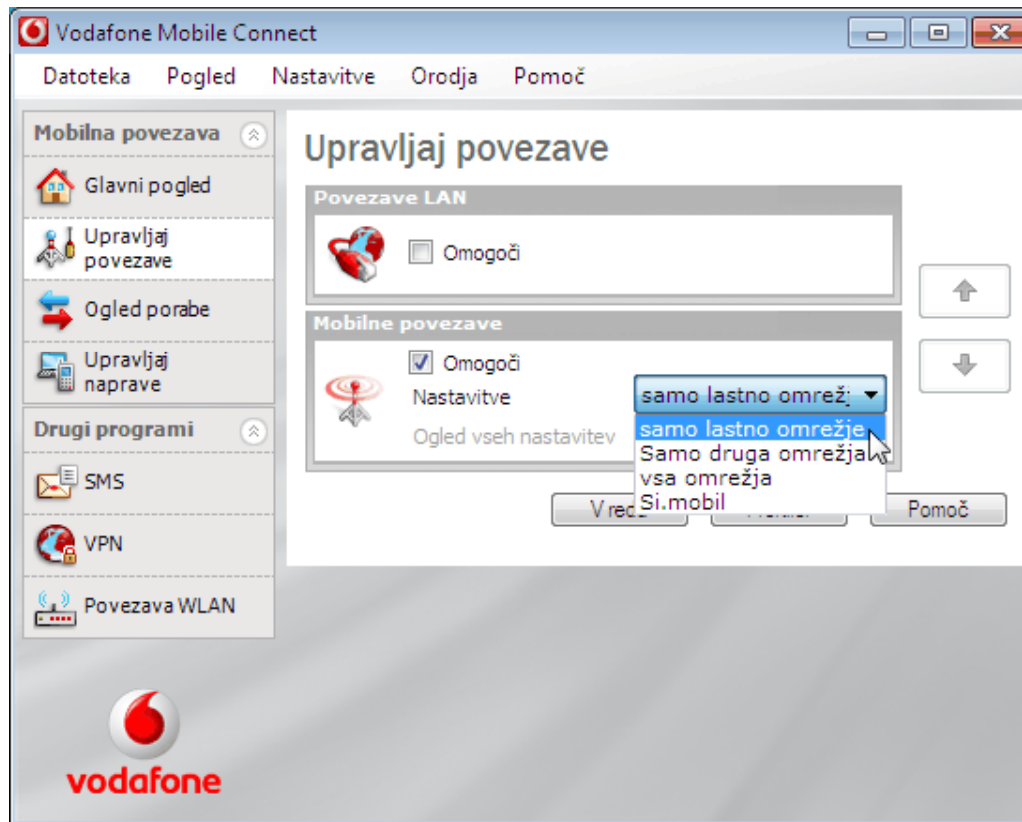
- V novem oknu lahko spreminjate nastavitve mobilne povezave, jo poimenujete, urejate varnostne nastavitve in podobno.



- Kliknite na zavihek “Omrežja” in izberite možnost “Samo druga omrežja”
- Po tem ko končate z nastavljanjem mobilne povezave kliknite gumb “V redu” da se nastavitve shranijo.



- Ko končate z nastavitvami in kliknete "OK", izberite profil "Samo druga omrežja", če želite dostopati do Mobilnega interneta samo preko omrežij tujih operaterjev.





s!imobil